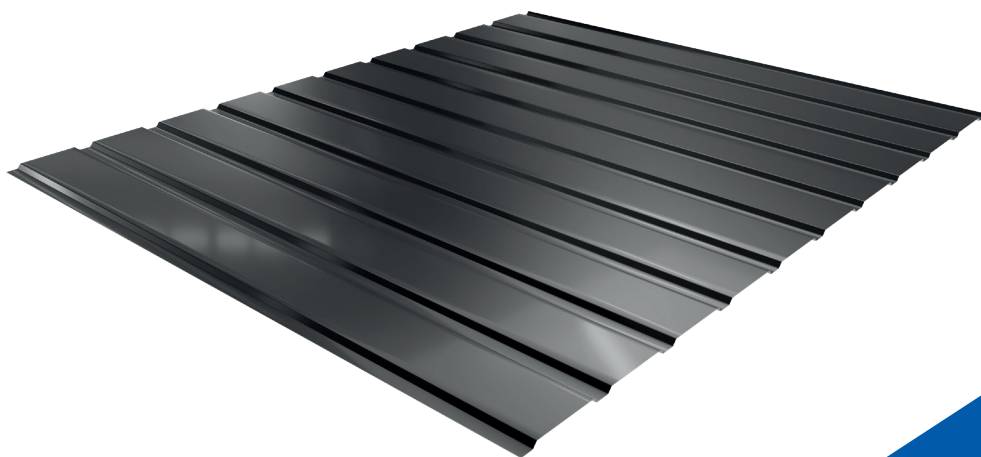


# Trapezblech T-7



## Produktdatenblatt



34-700 Rabka-Zdrój  
ul. Kilińskiego 49a



T: +48 18 26 85 200  
F: +48 18 26 85 215



biuro@blachotrapez.eu  
www.blachotrapez.eu

## Allgemeine Informationen

Das Trapezblech ist dank seiner Schlichtheit und auffälliger Gestaltung einzigartig. Mit dem Trapezblech können effektive Projekte umgesetzt werden, die oft die herkömmliche Trennung von Dach und Fassade überwinden.

## Vorteile und Eigenschaften

Das Blech kann auf Maß zugeschnitten werden und ist in einer breiten Farbpalette verfügbar, deswegen sind seine Anwendungsbereiche beinahe unbeschränkt.

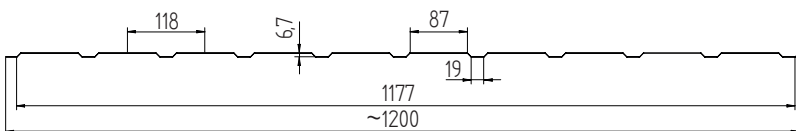
## Technischen Einzelheiten

Gesamtbreite:	~1200 mm	Wellenlänge:	118 mm
Breite der tatsächlichen Bedeckung:	1177 mm	Oberer Gurt:	87 mm
Materialstärke (Stahl):	0,4-0,5 mm	Unterer Gurt:	19 mm
Materialstärke (Aluminium):	0,6 mm <sup>*1</sup>	Empfohlene Länge:	max 6 mb <sup>*2</sup>
Profilhöhe:	6,7 mm		

<sup>\*1</sup> Nur in der Ausführung T-7 Fassade erhältlich

<sup>\*2</sup> Die Firma Blachotrapez haftet für keine mechanische Beschädigungen, welche bei der Förderung der längeren Blechtafeln entstanden sind, als es in den Technischen Anforderungen des Profils bestimmt wurde. Die Bestellung der Blechtafeln, die länger als empfohlen sind, intensiviert das Risiko der Beschädigung der Lieferung beim Transport, bei der Bearbeitung und bei der Montage. Die längeren Blechtafeln, die länger als empfohlen sind, können verformt werden. Die Erscheinung steht mit der Herstellungstechnologie und mit der Dehnbarkeit des Materials unter dem Einfluss der Temperaturamplitude in Verbindung.

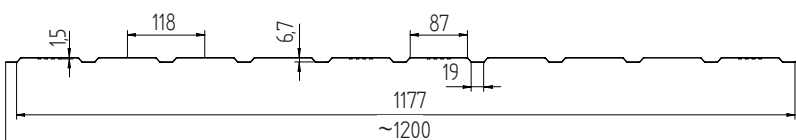
## T-7 Fassade – Massen und Überlappung, Querschnitt



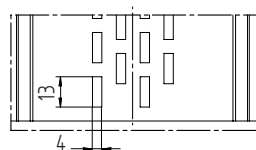
ANSICHT DER BLECHFALZUNG



## T-7 PRO – Massen und Überlappung, Querschnitt



ANSICHT DER BLECHFALZUNG





## Verwendung

Die Trapezbleche T-7 werden in Form von vorgefertigten Bauteilen geliefert, die entweder als Wandverkleidung (z. B. an Garagentoren, Überdachungen, Einzäunungen, Kaminen) oder Deckenverkleidung verlegt werden. Die Bleche werden zum Innenausbau oder als Sicherungselemente in Gebäuden eingesetzt. Für die Verwendung der Trapezbleche müssen die technischen Pläne, Montageanweisungen und -hinweise des Herstellers, die geltenden Normen und technische Bauvorschriften beachtet werden.

An den Blechstößen und an der Traufe ist die Antikondensationssperre durch Schneiden zu entfernen, damit Wasser und Feuchtigkeit nicht von außen in die Materialschicht aufgenommen werden.

Beim Profilieren von Trapezblechen (insbesondere mit Vlies) kann aus technischen und technologischen Gründen eine seitliche U-förmige Durchbiegung der Bleche auftreten. In diesem Fall ist es notwendig, zusätzliche 19 mm lange Schrauben für deren Montage an der Längsüberlappung zu verwenden (Blech mit Blech). Dies ist ein natürliches Phänomen und vom Hersteller unabhängig.

Blachotrapez empfiehlt dem Kunden, alle nötigen Materialien zur Realisation einer Investition im Rahmen einer Bestellung zu kaufen. Im Falle der zusätzlichen Bestellung, können verschiedene Veränderungen im Farbton (Schattierungen) und in der Struktur auftreten, was unabhängig vom Produzenten ist.

Das angewandte Einsatzmaterial hat einen breiten Verwendungsumfang im Hinblick auf Umweltklassifizierung, was unter anderen durch lange Garanzzeit je nach Material (siehe: separates Garantieblatt, verfügbar auch unter unserer Webseite [www.blachotrapez.eu](http://www.blachotrapez.eu)) bestätigt ist.



## Forschungsergebnisse / Dokumentation

Für das Produkt T-7 liegt eine nach den geltenden Normen und Verordnungen für die Bauprodukte erstellte Leistungserklärung vor.

Jedes unserer Produkte hat die Leistungserklärung, erstellt aufgrund geltenden Normen und Verordnungen betreffend Bauprodukte. Wir besitzen auch Hygiene-Zeugnis, Nr. B-BK-60211-1315/19, ausgegeben im Jahre 2020 durch poln. Staatliche Hygieneanstalt PZH.



## Zusätzliche Informationen

Für alle Profile haben wir entsprechend vorbereitete Anweisungen betreffend Transport, Lagerung, Schneiden und Blechwartung. Um sich mit dem Inhalt bekannt zu machen, laden wir Sie auf unsere Webseite [www.blachotrapez.eu](http://www.blachotrapez.eu) ein oder weisen Sie an unsere technischen Vertriebsberater oder Firmenabteilungen, deren Adressen auch auf unserer Webseite verfügbar sind.

Darüber hinaus verfügen wir über zahlreiche Auszeichnungen und Zertifikate, die auf unserer Internetseite [www.blachotrapez.eu](http://www.blachotrapez.eu) aufgelistet sind.

